

## ASSEMBLING INSTRUCTION

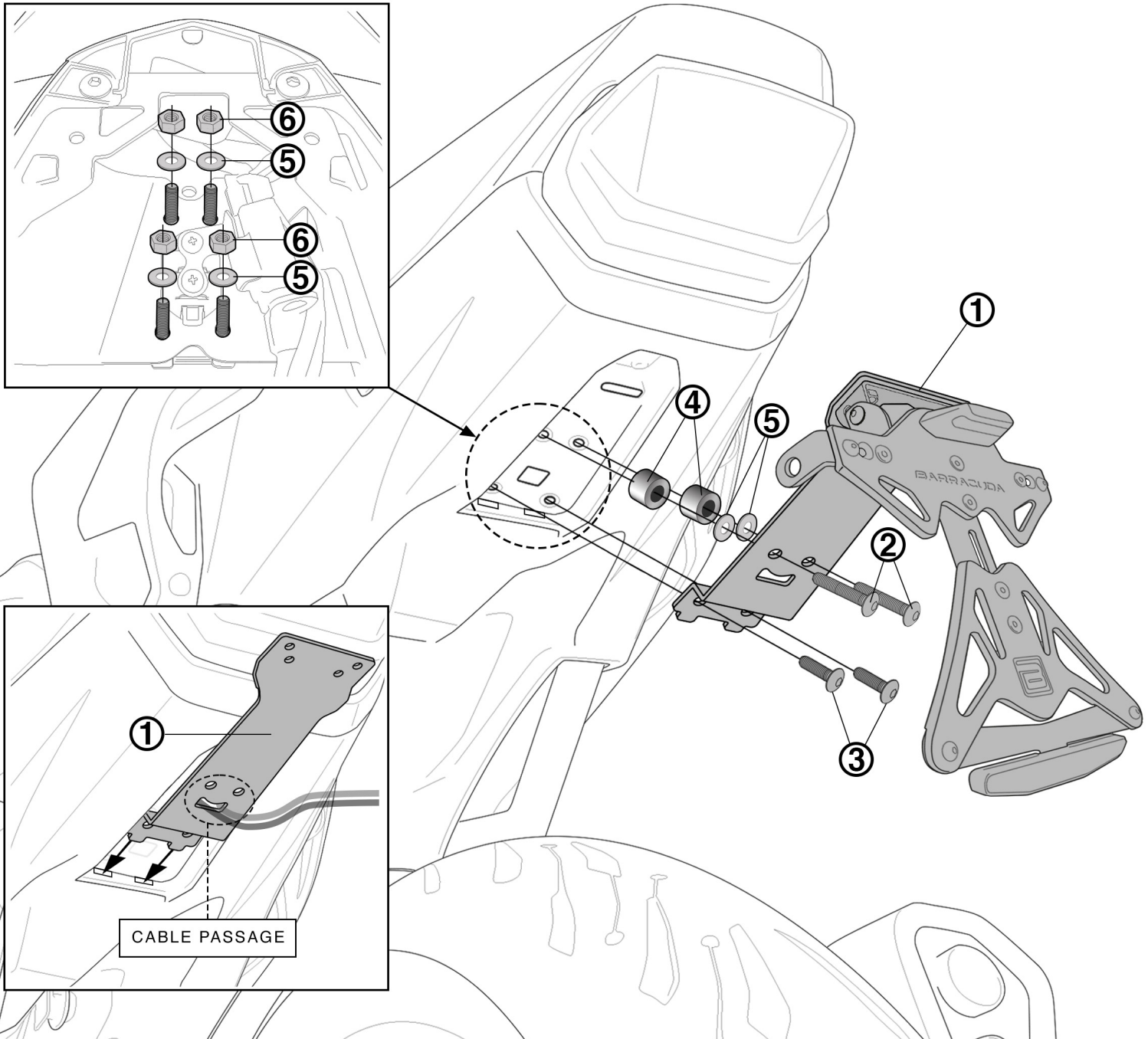
### LICENSE PLATE

HN7104-23

WWW.BARRACUDAMOTO.COM

### LEGEND

- |  |  |  |   |
|--|--|--|---|
| 1. LICENCE PLATE<br>PORTATARGA<br>PLACA<br>NUMMERNSCHILD<br>PLAQUE D'IMMATRICULATION | 2. ALLEN SCREW M6X40<br>VITE A BRUGOLA M6X40<br>TORNILLO ALLEN M6X40<br>INBUSSCHRAUBE M6X40<br>VIS ALLEN M6X40 | 3. ALLEN SCREW M6X20<br>VITE A BRUGOLA M6X20<br>TORNILLO ALLEN M6X20<br>INBUSSCHRAUBE M6X20<br>VIS ALLEN M6X20 | 5. WASHERS Ø6<br>RONDELLA Ø6<br>ARANDELAS Ø6<br>SCHEIBE Ø6<br>RONDELLE Ø6 |
|  |  | 4. SPACER TUBE H.18<br>Distanziale H.18<br>Distanciador H.18<br>Distanzrohr H.18<br>Espaceur H.18              | 6. NUT Ø6<br>DADO Ø6<br>TUERCA Ø6<br>MUTTER Ø6<br>ÉCROU Ø6                |



**EN:** DO NOT MOUNT ADDITIONAL PARTS OR PLATES TO THE X PLATE TO AVOID EXTRA WEIGHT AND POSSIBLE BREAKINGS.

**IT:** NON MONTARE PIASTRE E/O ULTERIORI ELEMENTI ALLA X TARGA PER EVITARE APPESANTIMENTI E POSSIBILI ROTTURE.

**ES:** NO MONTE PIEZAS O PLACAS ADICIONALES EN LA PLACA X PARA EVITAR PESO ADICIONAL Y POSIBLES ROTURAS.

**DE:** MONTIEREN SIE KEINE ZUSÄTZLICHEN TEILE ODER PLATTEN AN DER X-PLATTE, UM ZUSÄTZLICHES GEWICHT UND MÖGLICHE BRÜCHE ZU VERMEIDEN.

**FR:** NE MONTEZ PAS DE PIÈCES OU DE PLAQUES SUPPLÉMENTAIRES SUR LA PLAQUE X POUR ÉVITER UN POIDS SUPPLÉMENTAIRE ET D'ÉVENTUELLES CASSURES.

**EN:** WE RECOMMEND AN INCLINATION NOT MORE THAN 30° TO AVOID PENALTIES AND POSSIBLE STRUCTURAL DAMAGES.

**IT:** CONSIGLIAMO UN'INCLINAZIONE NON SUPERIORE AI 30° PER EVITARE SANZIONI E POSSIBILI DANNI STRUTTURALI.

**ES:** RECOMENDAMOS UNA INCLINACIÓN DE NO MÁS DE 30° PARA EVITAR SANCIONES Y POSIBLES DAÑOS ESTRUCTURALES.

**DE:** WIR EMPFEHLEN EINE STEIGUNG VON NICHT MEHR ALS 30°, UM STRAFEN UND MÖGLICHE STRUKTURELLE SCHÄDEN ZU VERMEIDEN.

**FR:** NOUS VOUS RECOMMANDONS DE NE PAS INCLINER À PLUS DE 30° POUR ÉVITER LES PÉNALITÉS ET LES DOMMAGES STRUCTURELS POSSIBLES.